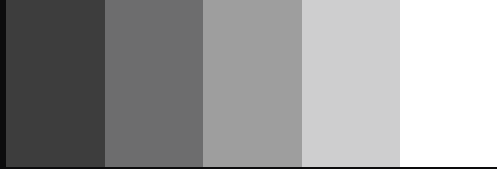


IdealPark



Concessionario esclusivo per l'Italia

W Ö H R

 **WAP Wöhr Automatikparksysteme
GmbH & Co KG**

 **Otto Wöhr GmbH
Auto-Parksysteme**

Certificazioni di qualità



Sistema di gestione per la
qualità certificato
UNI EN ISO 9001:2008



Certificazione
di prodotto TÜV



Tutti i sistemi
sono marcati CE

IdealPark: profilo dell'azienda



IdealPark, azienda certificata ISO 9001 con sede a Verona è leader nel settore dei parcheggi meccanizzati. L'impresa è nata nel 2000 in seno al gruppo veronese "Stevan Elevatori" che registra un fatturato intorno agli 8.000.000,00 di euro con una sessantina di dipendenti e 50 anni di esperienza nel campo degli impianti di sollevamento. Forte delle competenze maturate nel corso degli anni e del know how via via acquisito in fatto di sicurezze e normative, IdealPark si è successivamente impegnata nel settore strategico della tecnologia applicata ai sistemi di parcheggio, realizzando prodotti dalle grandi potenzialità di mercato.

Un'esperienza DI 50 ANNI

IdealPark si è imposta in pochi anni nel mercato nazionale anche grazie alla prestigiosa partnership con Wöhr Autoparksysteme, impresa fondata nel 1902 con sede a Stoccarda (www.woehr.de), leader mondiale con la più vasta offerta di soluzioni tecnologiche destinate a creare spazi di parcheggio. Wöhr Autoparksysteme ha installato nel mondo oltre 400.000 posti auto meccanizzati, è certificata ISO 9001 e negli ultimi anni ha ricevuto

quattro premi ADAC (German Automobile Association). Per garantire impianti di elevata qualità l'azienda possiede la certificazione TUV sulla maggior parte dei prodotti e la conformità alla normativa europea sui parcheggi meccanizzati ed automatizzati EN 14010.

IdealPark incrementa ogni anno di circa il 30% il proprio fatturato, dato che conferma come la tecnologia dei sistemi di parcheggio inizia ad essere conosciuta in tutta Italia. Il successo di IdealPark è stato riconosciuto anche dalla Camera di Commercio di Verona che nel 2007 ha premiato con targa d'oro l'amministratore delegato dell'azienda, Michele Stevan, per i ragguardevoli traguardi raggiunti grazie al suo spiccato spirito imprenditoriale.

La filosofia aziendale: realizzare posti auto COMODI, SICURI che migliorano la vivibilità DELLE CITTÀ

Il problema del parcheggio è sempre più sentito nella realtà odierna: cresce il numero delle auto in circolazione e, di conseguenza, diventa ancora più difficile trovare un posto libero dove parcheggiarle. Le strutture, sia pubbliche che private, non soddisfano pienamente questa esigenza e la costruzione di box è sempre più onerosa per gli utenti, oltre a non essere in alcuni casi possibile.

L'unica soluzione è quella di parcheggiare l'auto per strada, con tutte le conseguenze ed i rischi che ciò comporta: sosta selvaggia, inquinamento, contravvenzioni, furti, atti vandalici e danni causati da fenomeni atmosferici.

IdealPark ha individuato questo grave problema e si è posta l'obiettivo primario di offrire alla propria clientela la possibilità di avere posti auto sicuri e comodi, ideando e realizzando soluzioni semplici e convenienti mirate a soddisfare tutte le esigenze di parcheggio. L'azienda dispone infatti di una vasta ed ampia gamma di prodotti personalizzabili.

La più vasta gamma di soluzioni SUL MERCATO

L'installazione di impianti IdealPark permette di creare posti auto salvaguardando le aree verdi esistenti. L'emissione di gas di scarico viene inoltre notevolmente ridotta in quanto gli utenti non devono più girare a vuoto alla ricerca di un posto e la movimentazione delle auto sui sistemi di parcheggio avviene a motore spento.

La risoluzione del problema del parcheggio consente di migliorare la vivibilità delle città e riqualificare aree urbane a tutto vantaggio della qualità della vita.

Nel 2007 Wöhr, partner IdealPark, ha condotto una ricerca nella città di Monaco, Germania, sulla riduzione di anidride carbonica nell'anno seguente all'installazione di un sistema di parcheggio automatizzato in un quartiere residenziale. Il risultato conseguente all'impiego dei 284 posti auto meccanizzati è stato una riduzione di 104 tonnellate di CO² basata sulla diminuzione del traffico di auto alla ricerca di parcheggio.

Crema, Italia, palazzo del XVII secolo.
Installazione di 9 impianti mod. IP2-C per ottenere
un totale di 18 posti auto indipendenti ed a scomparsa
nel cortile di un palazzo storico.



Gelsenkirchen, Germania, torre Toyota.
Realizzazione di una torre per l'esposizione di 55 auto
su 14 livelli con collegamento ad uno showroom su 2 piani.



La tecnologia

Un tema strategico



I parcheggi meccanizzati sono soluzioni tecnologiche che consentono di risolvere definitivamente il problema del parcheggio. I sistemi offerti permettono di creare posti auto sfruttando il sottosuolo oppure ottimizzando lo spazio in verticale. Ogni utente ha la possibilità di avere il proprio posto auto senza aver sacrificato aree in superficie o aver intaccato l'estetica di edifici storici. Gli impianti vengono di fatto studiati e realizzati per inserirsi e fondersi perfettamente con l'ambiente circostante.

IdealPark si impegna costantemente nella ricerca e nello sviluppo di idee e progetti innovativi, per poter fornire i prodotti migliori e tecnologicamente più avanzati al passo con i tempi ed i nuovi veicoli, le tendenze e le richieste della clientela.

Una clientela INTERNAZIONALE

Un lusinghiero risultato per l'azienda veronese è stata la realizzazione di una piattaforma mobile per la Galleria Ferrari di Maranello, un vero e proprio monumento al Made in Italy.

La continua ricerca ed il conseguente, costante perfezionamento delle tecnologie, ha portato

l'azienda ad una diffusione dei propri prodotti non solo su scala nazionale, ma anche internazionale tramite una rete di concessionari in Italia e all'estero.

La clientela è crescente ed eterogenea: privati, imprese edili, aeroporti, strutture alberghiere e proprietari di auto di prestigio in cerca della massima sicurezza per la propria auto.

opportunità del settore dei parcheggi è la convinzione delle incredibili potenzialità che i parcheggi meccanizzati possono avere per migliorare la qualità dell'ambiente urbano italiano.

Tecnici esperti al servizio del cliente

Ad ogni cliente è garantito un servizio accurato che prevede una fase iniziale di studio teorico degli spazi disponibili e la segnalazione del numero dei posti auto realizzabili con i relativi costi. In una fase successiva l'ufficio tecnico prepara il progetto esecutivo ed infine si procede alla spedizione dei materiali necessari ed alla posa degli impianti. Ma il servizio non si ferma qui: anche ad installazione avvenuta, IdealPark continua ad assistere i propri clienti e si occupa della manutenzione dei sistemi grazie ad un pool di tecnici esperti.

La tecnologia ha fatto passi DA GIGANTE

Benché purtroppo non sia ancora sufficientemente conosciuta nel nostro Paese, la tecnologia in questo settore ha fatto passi da gigante.

Per superare la mancanza di conoscenza delle possibili applicazioni e diffondere la cultura della sosta al pari degli altri Paesi europei, IdealPark si occupa dell'organizzazione di convegni e workshop in varie città destinati a progettisti ed operatori del settore e di iniziative di raccolta e diffusione di informazioni.

Ciò che spinge l'azienda a divulgare nozioni sulle problematiche e le

Gli impianti meccanizzati di parcheggio

Migliorare l'ambiente e la qualità della vita



Le difficoltà che si incontrano quotidianamente nel trovare un parcheggio corretto per la propria auto, nelle grandi e piccole città, sono note ad ogni automobilista. Il parcheggio è la seconda causa di ansia per gli italiani, dopo la ricerca di lavoro. Ogni automobilista passa 2 anni della propria vita alla ricerca di un posto auto sprecando ogni volta dai 4 ai 14 minuti (fonte ACI).

Fino ad oggi, a molti cittadini, soprattutto italiani, è mancata la consapevolezza di come la qualità della vita potrebbe migliorare se si trovasse il modo di arginare questo increscioso fenomeno: da ciò è derivata una preoccupante, passiva accettazione. Soltanto adesso si è cominciato a capire che è necessario reagire a questo progressivo imbarbarimento delle nostre città: obiettivo raggiungibile solo operando scelte coraggiose, a tutti i livelli.

Per quanto concerne il problema del parcheggio, la soluzione è di fatto a portata di mano. L'esempio ci viene da alcuni Paesi europei come Spagna, Germania ed Inghilterra, dove gli impianti di parcheggio meccanizzati sono installati già da decenni e dal Giappone, dove si è capito che i sistemi di parcheggio rappresentano un'importante risorsa a disposizione dei cittadini. Attraverso di essi è possibile recuperare spazi

in superficie e porre così le basi per un'organizzazione della vita sociale più sana e gradevole.

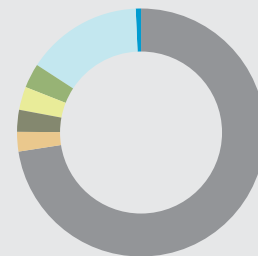
Grande comodità, COMPLETA SICUREZZA

Le aree di sosta costruite sfruttando il sottosuolo presentano indubbi vantaggi rispetto ai tradizionali parcheggi a rampe. Questi ultimi risultano infatti poco sicuri e non sempre realizzabili, soprattutto nei centri storici per la cubatura necessaria e per il conseguente impatto ambientale, spesso a danno di aree verdi sacrificate con leggerezza. I parcheggi sotterranei sono inoltre particolarmente indicati per gli spazi condominiali e nei cortili che presentino una minima superficie adeguata.

Il sottosuolo COME RISORSA di posti auto ALLA PORTATA DI TUTTI

Gli impianti di parcheggio meccanizzati non solo assicurano una grande comodità perché realizzabili letteralmente "sotto casa", ma garantiscono la più completa sicurezza per gli utenti e per le vetture, presentando costi di gran lunga inferiori rispetto ai box tradizionali.

Percentuale di posti auto meccanizzati installati dalle varie aziende costruttrici in Germania



Wohr Automatik
Parksysteme 73%

Westfalia Parking
Systems 3%

Universale
Parksysteme 3%

Parking
Technologies 3%

Lodge Fordertechnik 3%

Klaus
Autoparksysteme 15%

Altri 1%

Monaco, Germania, zona residenziale di Neuhausen.
Riqualificazione dell'area attraverso l'installazione
di Multiparker 740 per 284 posti auto sotterranei.



*Kevelaer, Germania, torre Mercedes.
Realizzazione di una torre per l'esposizione di 12 veicoli
su 6 livelli. La struttura è alta 16 metri ed è interamente
in vetro, acciaio ed alluminio.*



La storia dei parcheggi meccanizzati

Cento anni di sviluppo tecnologico



Lo sviluppo dei sistemi di parcheggio meccanizzati ha circa un secolo di storia. In tutto questo tempo la tecnologia e la filosofia di applicazione nella città si sono evoluti in parallelo, a partire dai più elementari sistemi meccanici di impilamento di inizio secolo, fino alle complete famiglie di sistemi con gestione informatizzata di oggi.

Dall'ascensore ai sistemi MECCANIZZATI: tecnologia in continua evoluzione

I primi esperimenti risalgono alla metà dell'Ottocento in contemporanea al diffondersi di sistemi di elevazione come i montacarichi e gli ascensori che permettevano il trasporto sicuro di persone e cose. Questa nuova tecnologia apre la strada ad un'autentica rivoluzione urbanistica ed architettonica che rende possibile la costruzione in altezza ed un aumento drastico della densità di occupazione della città. Dello stesso periodo è l'affermazione dell'industria che farà dell'automobile la protagonista delle città. Da subito si studiano impianti di parcheggio meccanizzati che si basano sul sistema

del "paternoster", o noria verticale, che risolve con efficacia il problema del parcheggio dei veicoli in spazi ridotti. In origine erano macchine smontabili, installate temporaneamente in diverse parti della città, per soddisfare in maniera rapida ed efficace la domanda di posti auto.

Negli anni Trenta si sviluppano sistemi più sofisticati con manovra manuale, i quali presentano già elementi che si trovano anche negli impianti più attuali: cabine di ricezione, elevatori, robot e memorie. Risalgono a questo periodo i primi parcheggi all'interno degli edifici.

A partire dagli anni Quaranta la tecnologia dei parcheggi si raffina di pari passo all'aviazione, ai trasporti e ai mezzi di comunicazione. Vengono costruiti i primi silos meccanizzati: unità autonome, in edifici separati, con un numero variabile di impianti, manovrati da personale di servizio.

Gli anni Cinquanta vedono sorgere grandi unità modulari di parcheggio automatizzato in edifici dedicati: questo tipo di parcheggio si svilupperà ampiamente nei decenni seguenti negli Stati Uniti ed in Europa. Si tratta di sistemi con grandi volumi di deposito realizzati dove c'è poco spazio e molta richiesta: le zone commerciali o quelle ad alta densità di popolazione.

Negli anni Sessanta i sistemi vanno a svilupparsi secondo diversi concetti e varianti sempre intorno all'idea dell'edificio dedicato al parcheggio.

Gli anni Settanta sono testimoni di una vera esplosione di brevetti di sistemi di parcheggio automatizzati: si sviluppano ingegnose varianti dei sistemi tradizionali e nuovi modelli con diverse geometrie e principi meccanici. La meccanica tradizionale si completa con sistemi elettronici di gestione.

Negli anni Ottanta lo sviluppo culmina con varianti progettuali che permettono la realizzazione di impianti fatti su misura. Si tratta di un avanzamento concettuale molto considerevole che punta alle tendenze più avanzate che si sviluppano nell'ultima decade del Ventesimo secolo. Gli ultimi vent'anni hanno visto l'incorporazione completa dell'elettronica, dell'informatica e di internet nella gestione totalmente automatica dei sistemi. Internet in particolare permette il controllo in tempo reale dei parametri di funzionamento dei sistemi di parcheggio automatizzati, la diagnostica precoce e preventiva di problemi funzionali e la risoluzione a distanza.

I più moderni sistemi di parcheggio sono completamente automatici, affidabili, comodi e semplici da utilizzare.

IdealPark Srl

via E. Fermi, 9

37026 Settimo di Pescantina (VR) - Italy

T +39 045 6750125 - F +39 045 6750263

P. IVA 01953600200 - C. F. 03576480176

www.idealpark.com - info@idealpark.it